



CERASUS

SEXTA ENTRADA

APARTAMENTOS



HÁBITAT COLOMBIA

Somos una sociedad dedicada a la promoción, gestión y comercialización de proyectos inmobiliarios en Colombia, acompañando a nuestros clientes en cada paso del proceso de adquirir o invertir en su vivienda.



Experiencia

Con **más de 10 años** de experiencia en el sector, trabajamos con transparencia, cercanía y calidad. En Hábitat Colombia hemos aprendido a escuchar y comprender a nuestros clientes, adaptándonos a un mercado en constante cambio.



Viviendas entregadas

Superar las **mil viviendas** entregadas es la mejor prueba de nuestro compromiso y dedicación. Cada hogar construido refleja cuidado y atención con espacios pensados para ajustarse a las necesidades de quienes confían en nosotros.



CERASUS
SEXTA ENTRADA

MEGA PROYECTO

Vivienda VIP y VIS, donde
nace **Malambo, Atlántico**

Proyecto comercializado por:
Desarrollo Sexta Entrada S.A.S.

Sala de ventas:
Vía Malambo–Caracolí

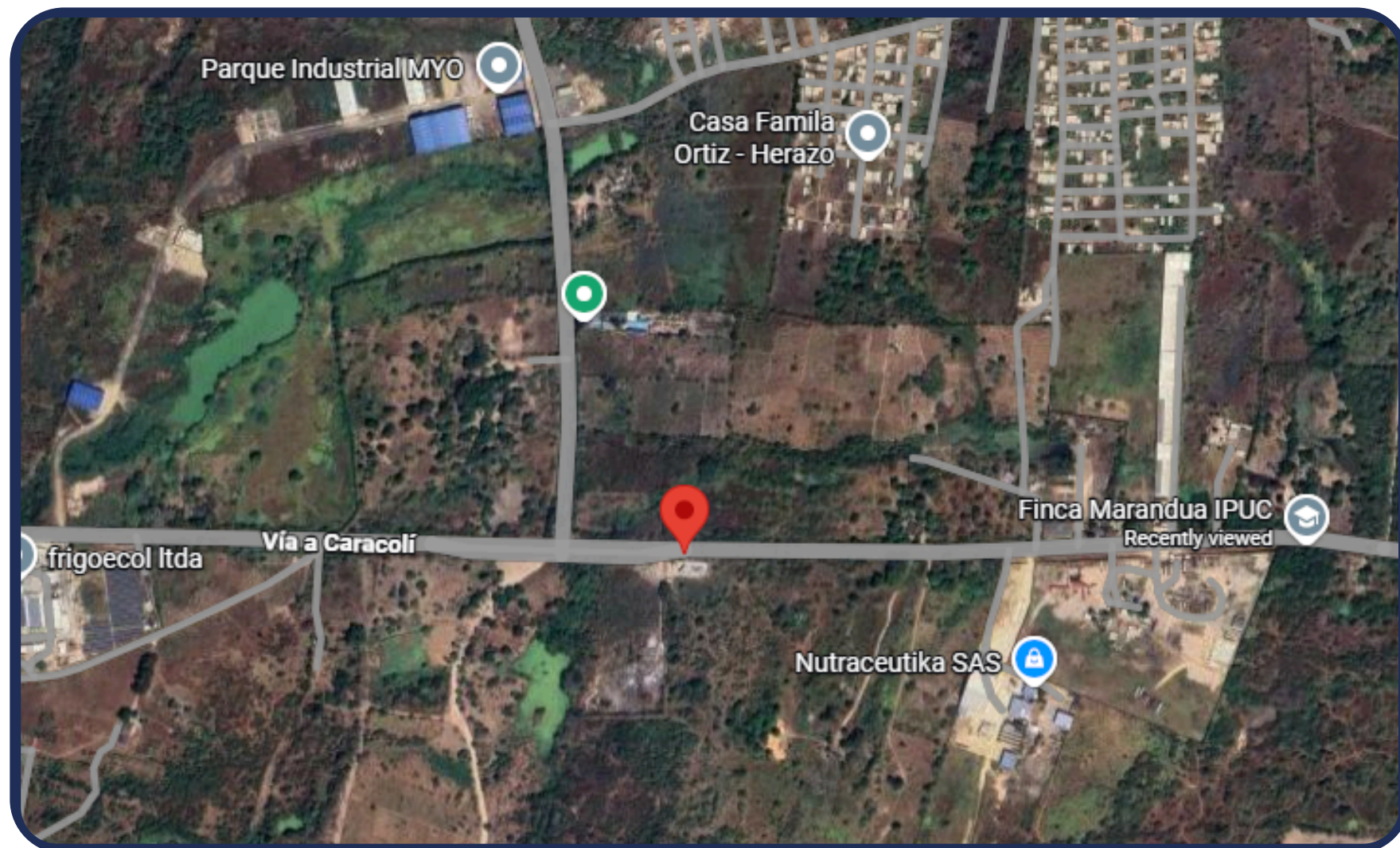
Contacto:
3105584568 - 3103132620
prunus2@sextaentrada.com.co



"Imagen de referencia Cerasus Sexta Entrada, sujeta a modificaciones en el proceso constructivo y de licenciamiento".



**EXCELENTE UBICACIÓN
Y CON MIRAS A UN
GRAN DESARROLLO**



- **Vía Malambo–Caracolí**, al final de la Avenida Murillo, en la Sexta Entrada del Municipio de Malambo.
- Acceso directo a la **doble calzada**, facilitando la movilidad hacia Barranquilla y municipios cercanos.



EXCELENTE UBICACIÓN Y CON MIRAS A UN GRAN DESARROLLO



"Imagen ilustrativa de localización del Mega Proyecto. Sujeta a modificaciones derivadas del proceso constructivo, urbanístico y de licenciamiento".



Ubicación de nuestro primer proyecto a desarrollar Cerasus Sexta Entrada.

- Una nueva etapa de **crecimiento urbano**, con alto potencial de desarrollo y valorización.
- Una zona con **proyección de desarrollo** generando empleo y mayor dinamismo económico.



UN MEGA PROYECTO DE VIVIENDA CONFORMADO POR 5 PROYECTOS DE 980 VIVIENDAS EN TOTAL , ENTRE PROYECTOS VIS Y VIP, TOTALMENTE COMPLETO PARA QUE DISFRUTES DE UN HOGAR CON CALIDAD DE VIDA SUPERIOR

CERASUS ES EL PRIMER PROYECTO QUE DESARROLLAREMOS:

- **8** torres de **5** pisos cada una.
- **230** apartamentos.
- **77** parqueaderos comunales y **38** de visitantes.
- Un lugar tranquilo y con alta proyección de valorización.



"Imagen de referencia, sujeta a modificaciones en el proceso constructivo".

**PLANTA
GENERAL**

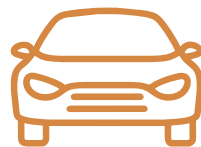


"Imagen de referencia Cerarus Sexta Entrada, sujeta a modificaciones en el proceso constructivo y de licenciamiento".



ESPACIOS PARA ZONAS COMUNES (sin dotación)

- Recepción
- Portería
- Salón social
- Zonas verdes
- Senderos peatonales



**Imágenes de referencia sujetas a modificaciones en el proceso constructivo.*

Área construida:

Hasta 46.1 m²

Área privada:

Hasta 42.34 m²

- 2 Habitaciones
- 2 Baños*
- Sala-comedor
- Cocina
- Zona de ropas
- Balcón

*Sólo se entrega un baño, el segundo queda el espacio con puntos habilitados para que el cliente lo desarrolle



**Imagen de referencia sujeta a modificaciones en el proceso constructivo.*

**El inmueble se entrega en obra gris.*

**TU NUEVO HOGAR, PENSADO PARA QUE VIVAS
CON TRANQUILIDAD Y COMODIDAD.**

Área construida:

Hasta 35.83 m²

Área privada:

Hasta 32.7 m²

- 1 Habitación
- 2 Baños
- Sala-comedor
- Cocina
- Zona de ropas
- Balcón

*Sólo se entrega un baño, el segundo queda el espacio con puntos habilitados para que el cliente lo desarrolle



**Imagen de referencia sujeta a modificaciones en el proceso constructivo.*

**El inmueble se entrega en obra gris.*

**TU NUEVO HOGAR, PENSADO PARA QUE VIVAS
CON TRANQUILIDAD Y COMODIDAD.**



**TU NUEVO HOGAR EN CERARUS SEXTA ENTRADA.
TU FAMILIA MERECE UN LUGAR ASÍ.**



www.habitatcolombia.com.co